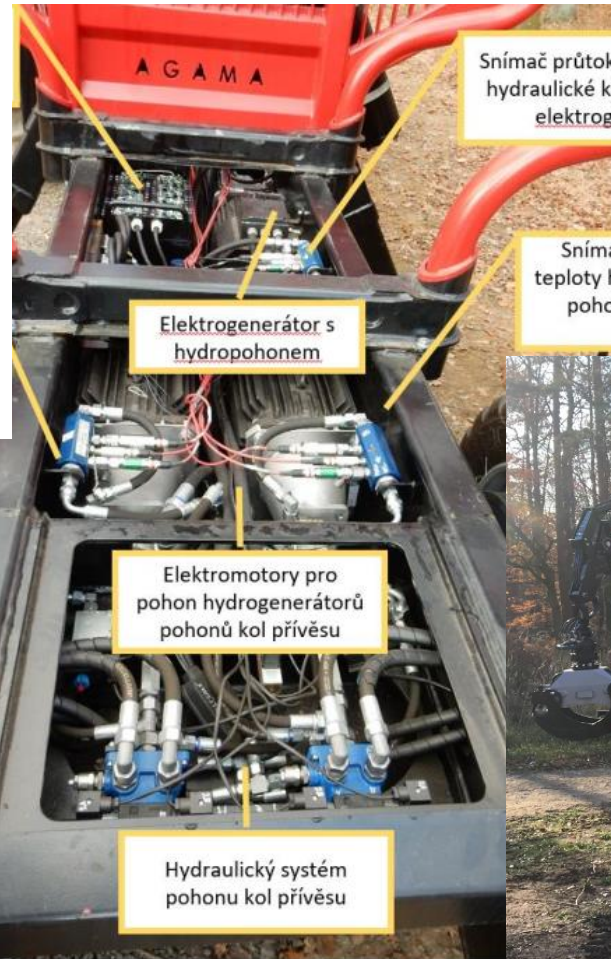
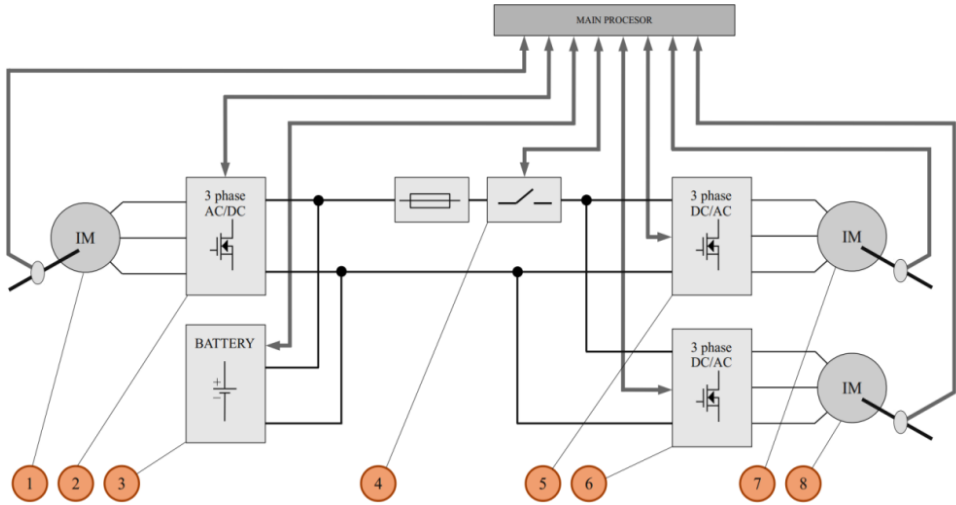


Elektrifikace v oblasti pohonů pracovních strojů

Petr Procházka

VÝKONOVKA

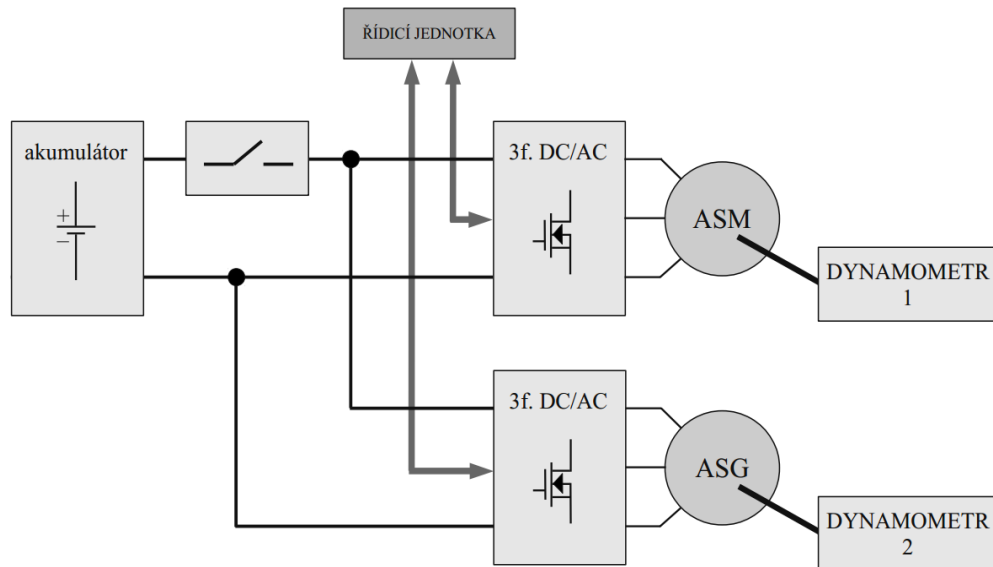

Vyvážecí traktorová souprava



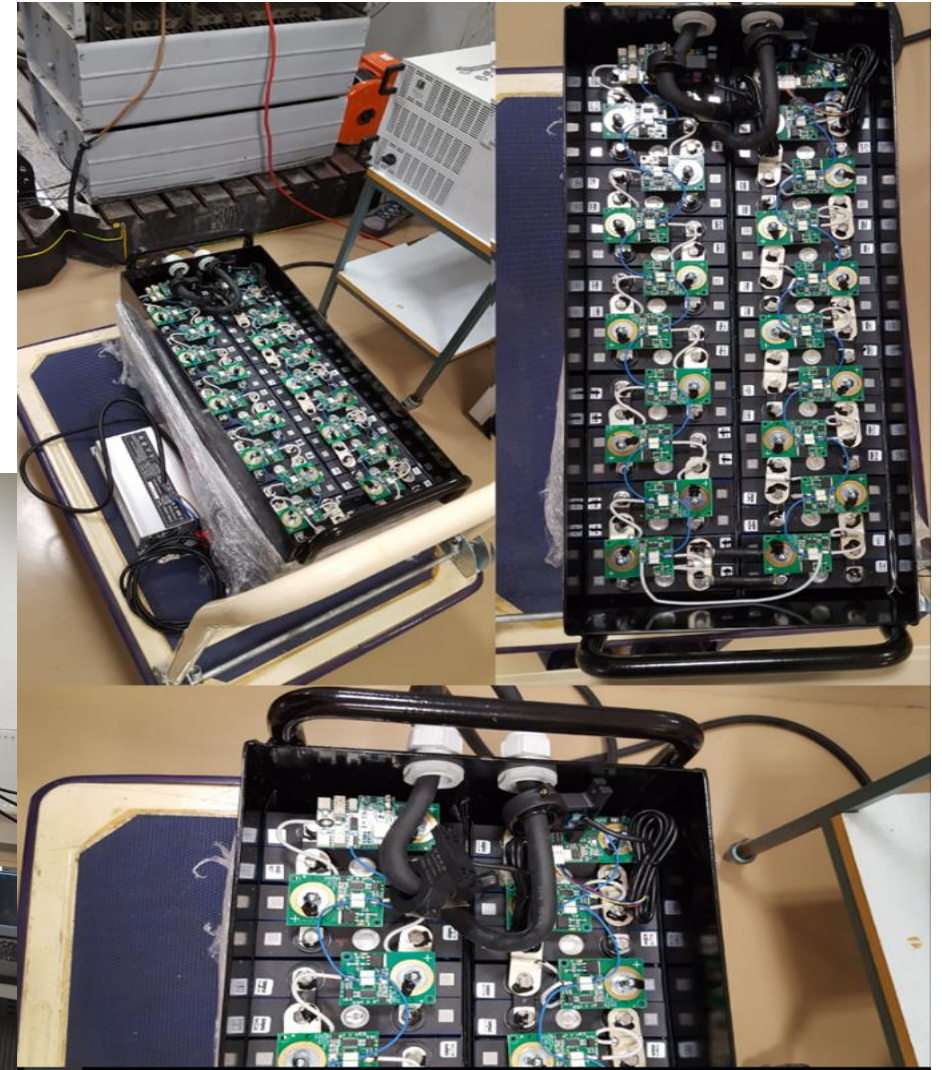
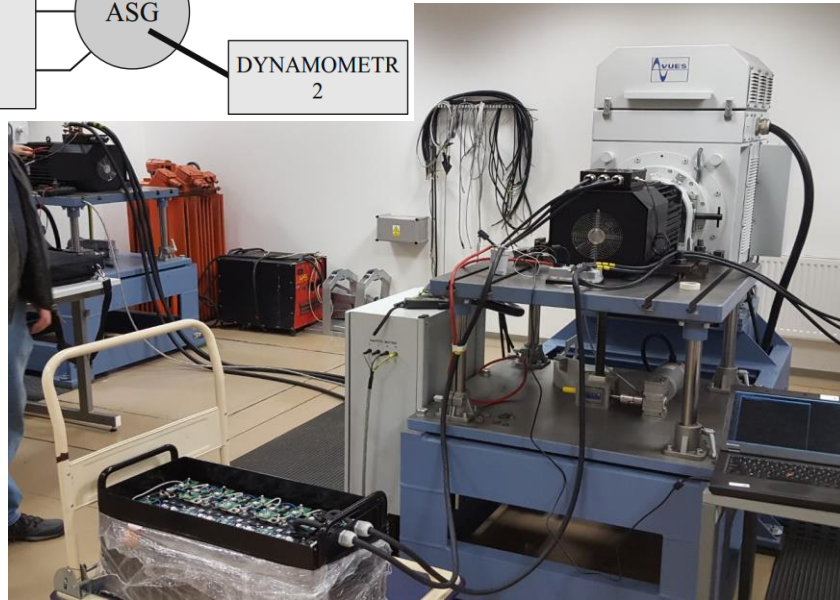
3 X 24 kW, 72 V



Vyvážecí traktorová souprava

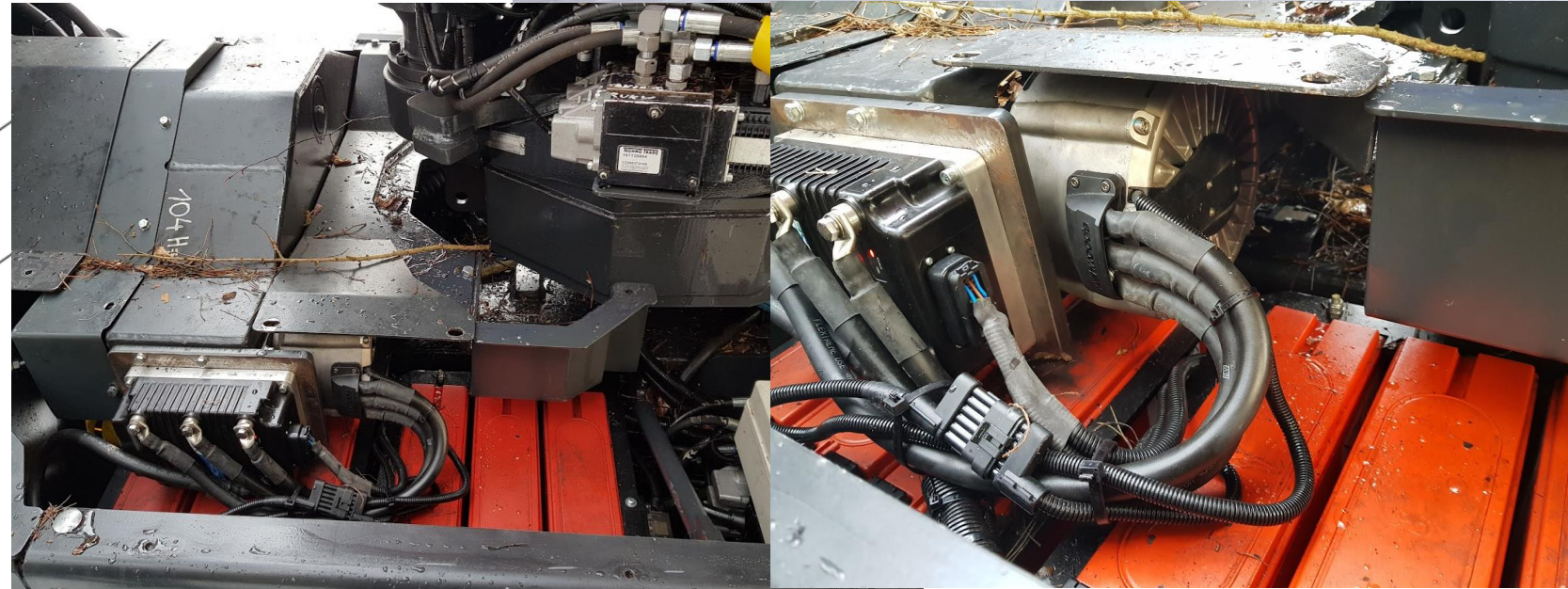
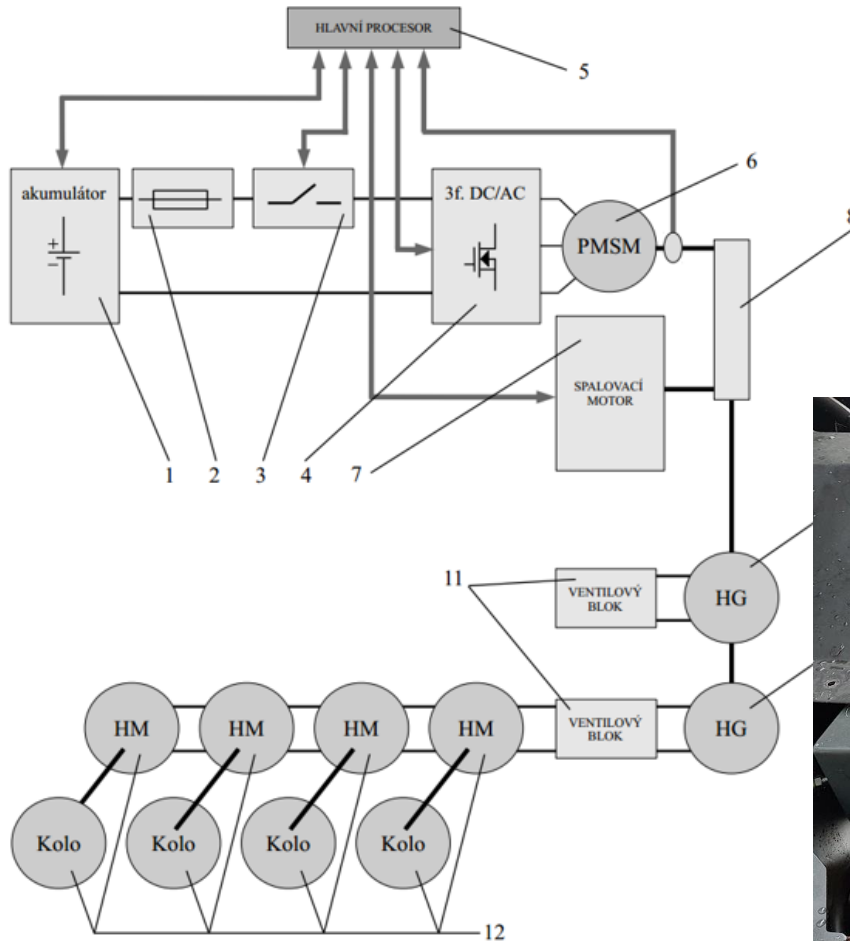


40 ks LiFePO4
CALB L135F172
20S2P

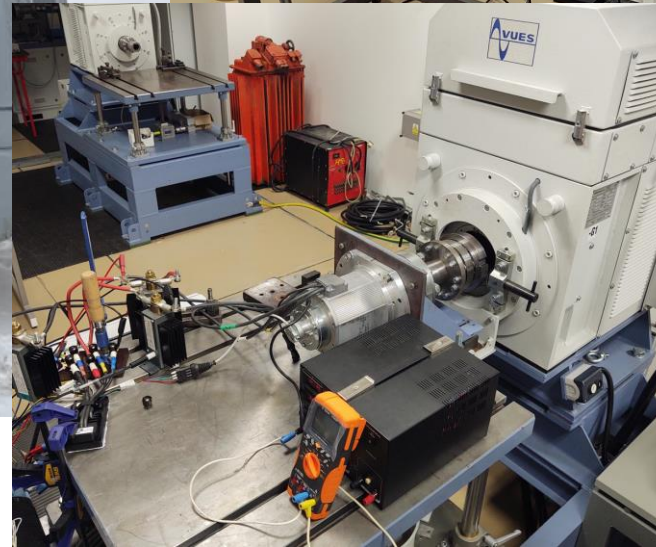


Harvestor s hybridním pohonem

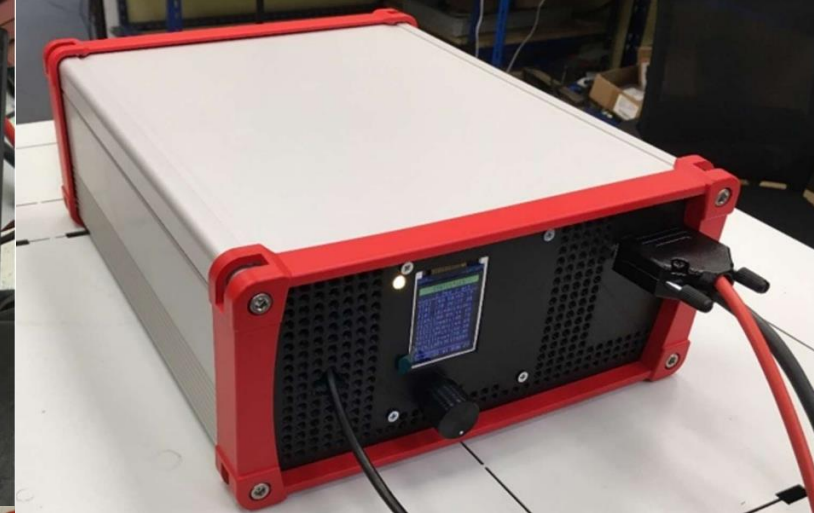
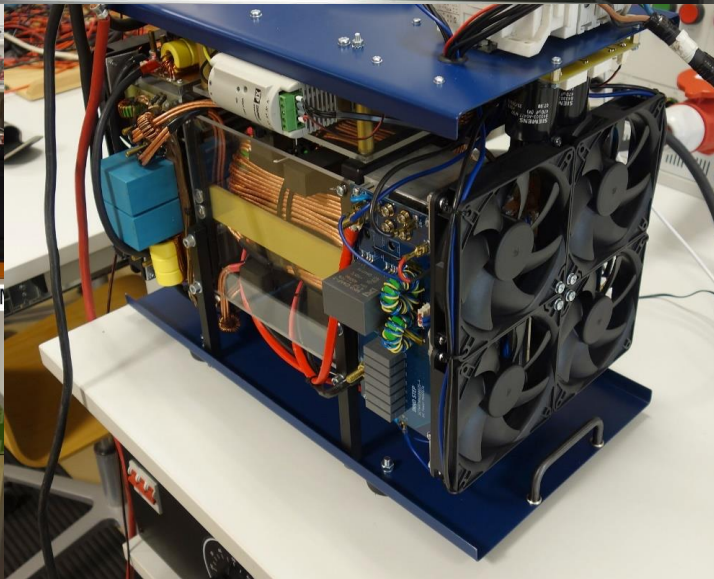
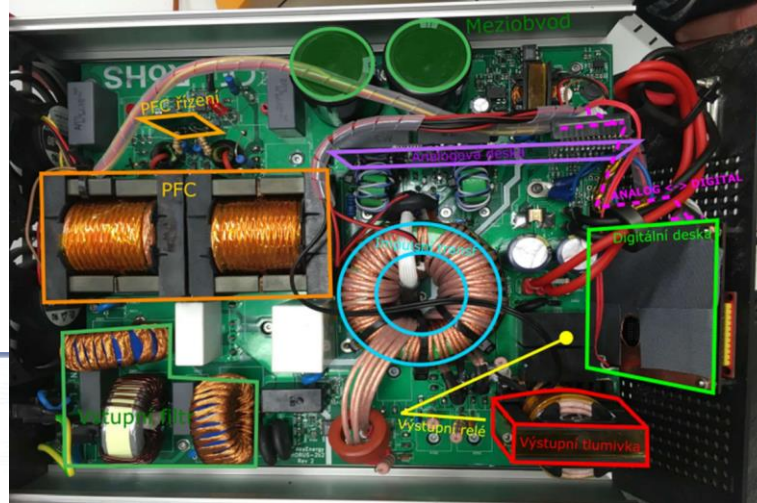
$P_{\max} = 24 \text{ kW}$
72 V SBS C11F 6S



Elektrický nakladač



Technika rychlonabíječů akumulátorů

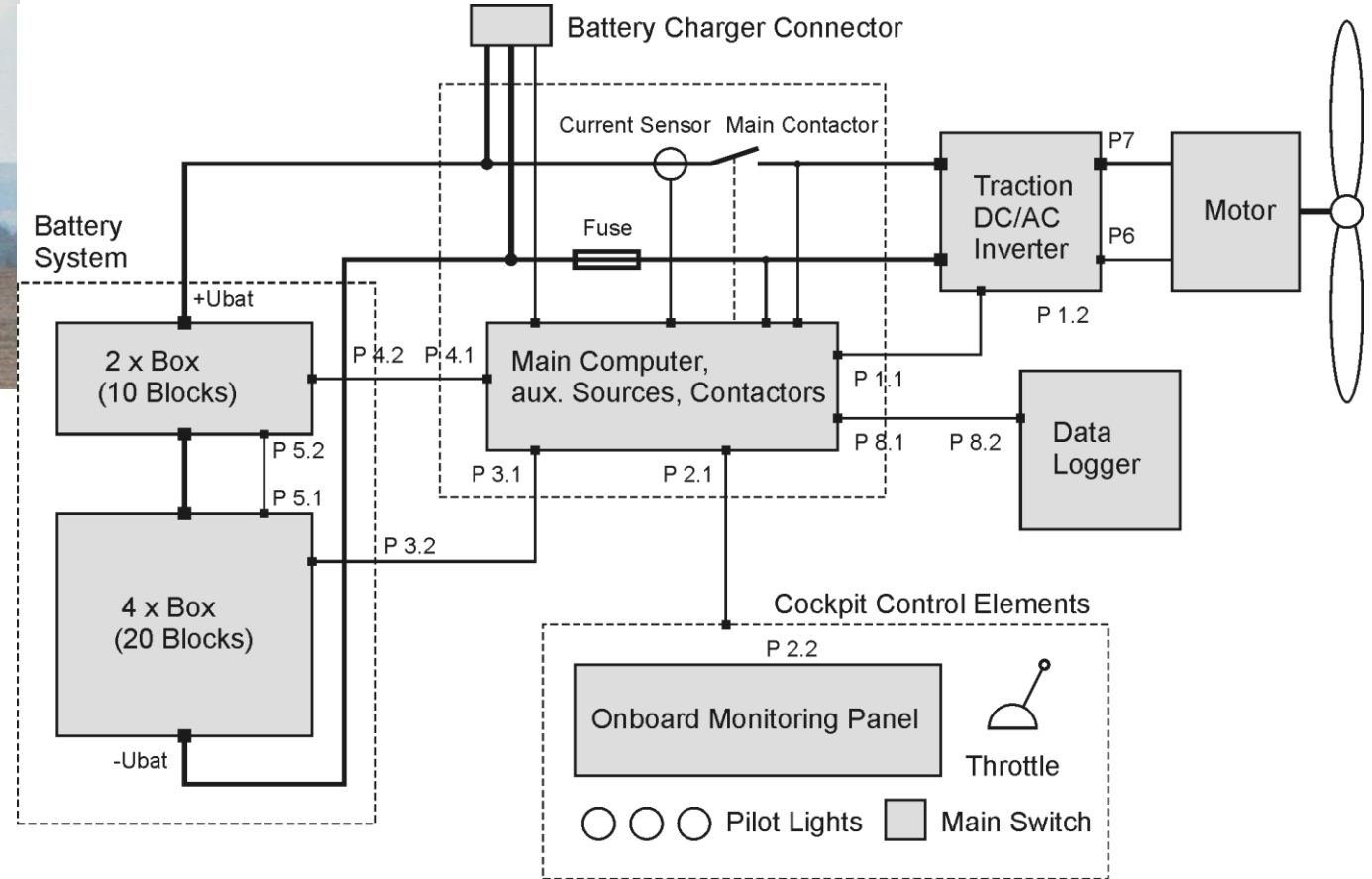
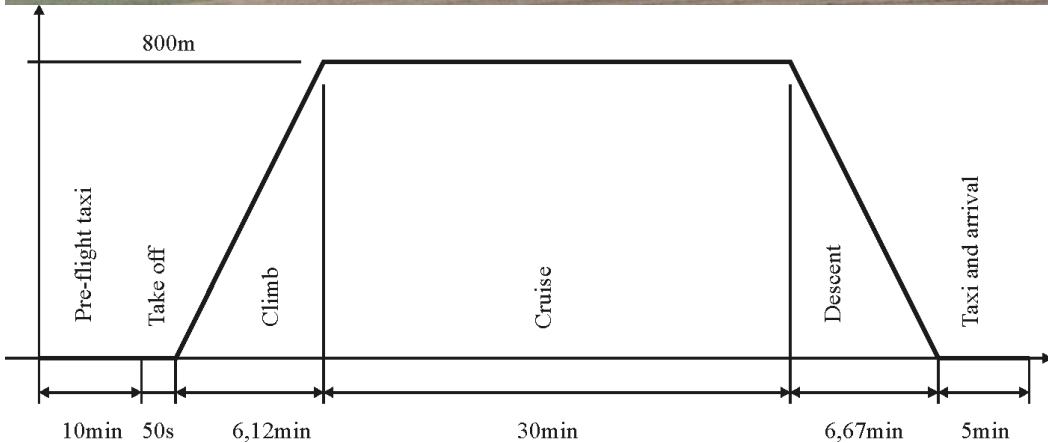


Pohony v letectví



Vzletová hmotnost 600kg
Rozpětí křídel 9.9 m
Maximální výkon 55 kW

Rychlost stoupání 2 m/s
Cestovní rychlost 95 km/h
Maximální rychlost 160 km/h

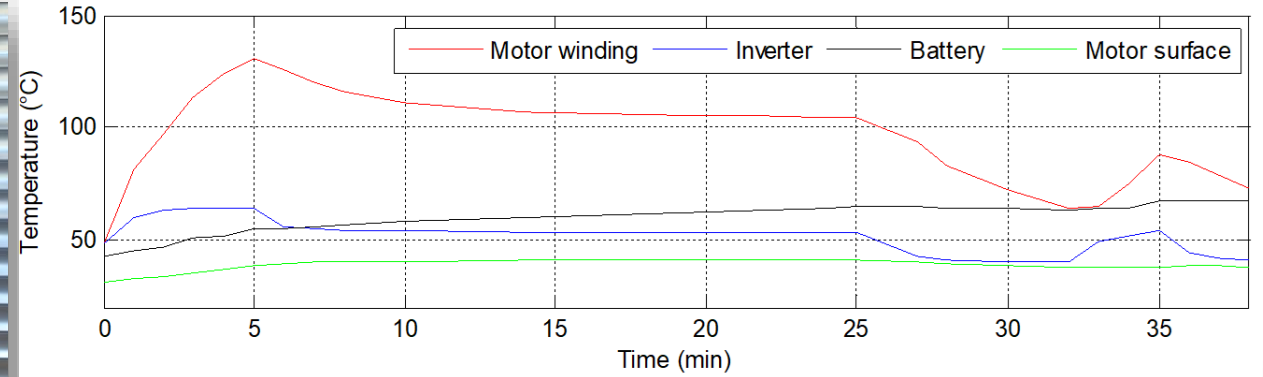


Pohony v letectví

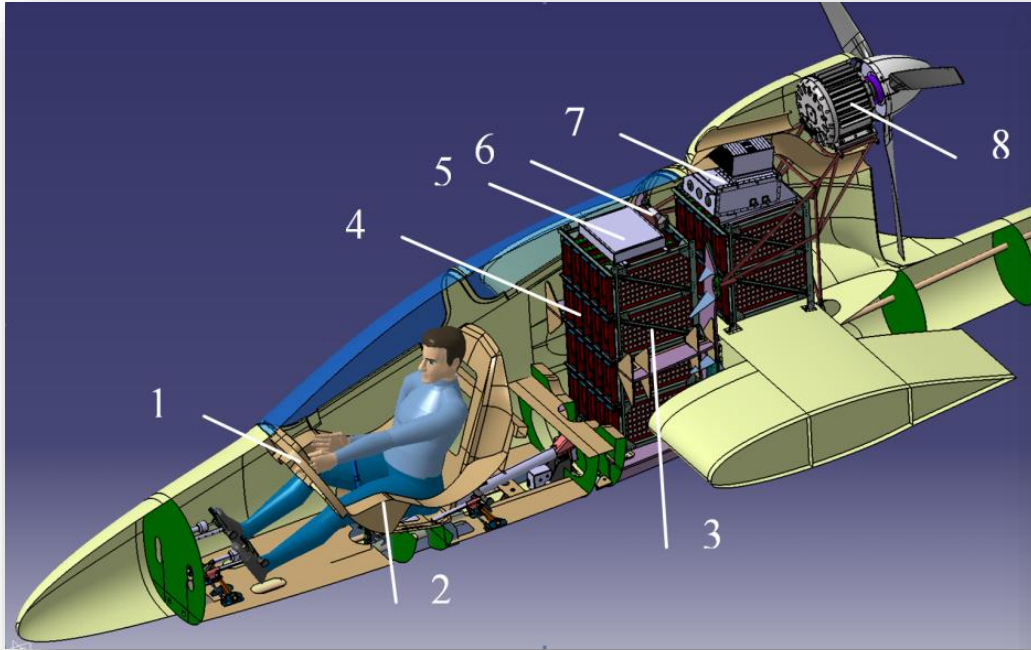


test kapacity baterie
test oteplení baterie
jmenovité zatížení 180 A

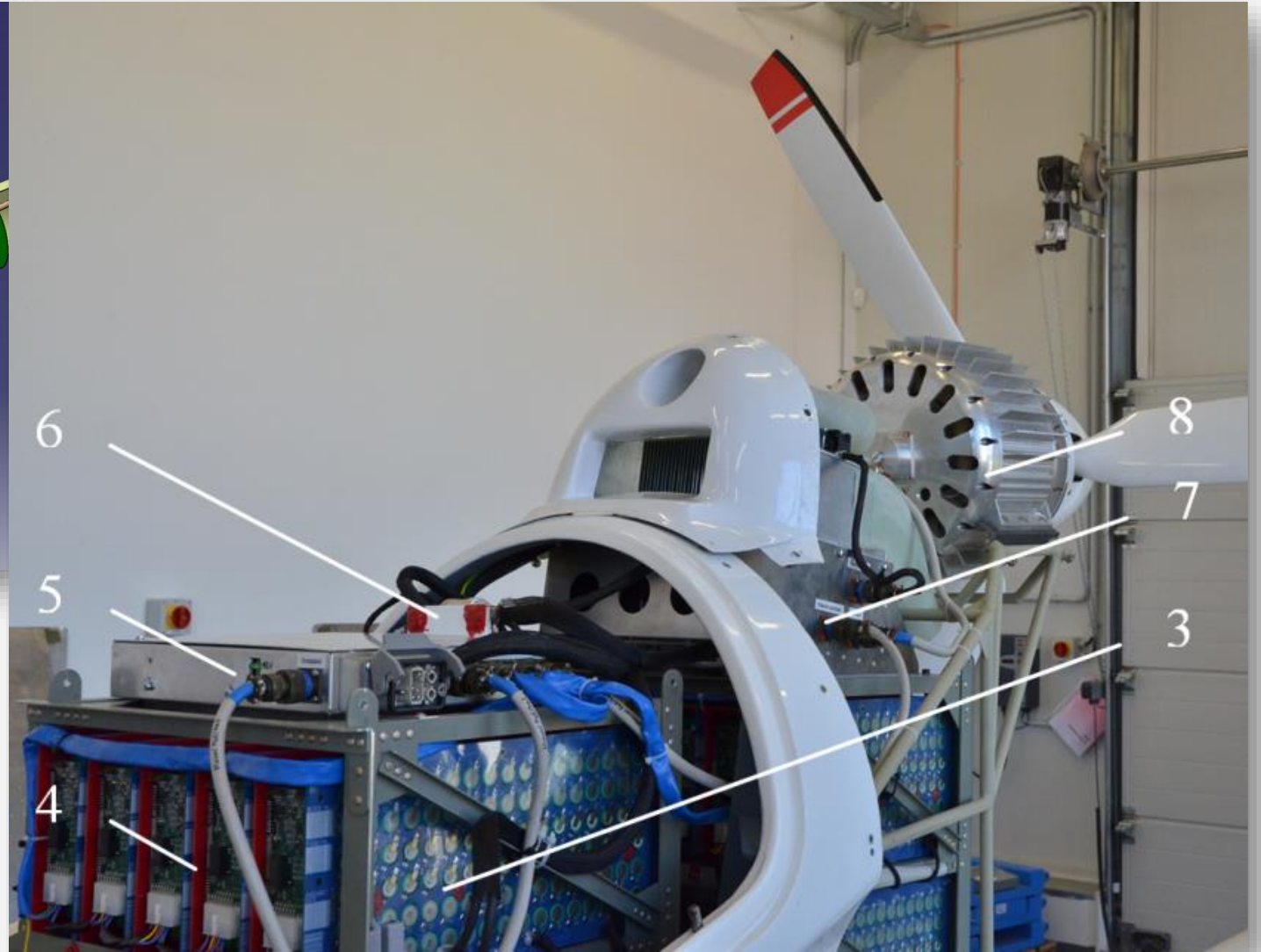
měření účinnosti pohonu
10 kompletních cyklů



Pohony v letectví



- 1 – palubní monitorovací panel
- 2 – přípust plynu
- 3 – boxy s bateriemi
- 4 – 30 kusů bateriových monitorovacích desek
- 5 – hlavní počítač
- 6 – data logger
- 7 – trakční měnič
- 8 – synchronní motor



Touch the power with us

Department of Power Electrical and Electronic engineering

Petr Procházka

prochazkap@vut.cz

+420 739 249 120



FACULTY OF ELECTRICAL department
ENGINEERING of power electrical
AND COMMUNICATION and electronic engineering

